

施杰[®]

农药登记证号:WP20060002

2%杀蟑胶饵

有效成分:氟蚁腓

蟑螂克星



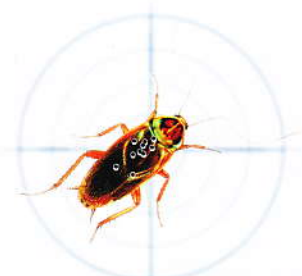
德国巴斯夫创造洁净新世界

BASF

The Chemical Company

施杰[®] → SIEGE[®]

专业品质, 有效解决蟑螂问题



施杰杀蟑胶饵特别适合在办公室、餐厅、宾馆、饭店、学校、医院、家庭居室等敏感场所使用。

1. 杀蟑效果显著, 杀虫率高
2. 持效期长达3-6个月
3. 使用灵活准确, 操作方便安全
4. 具有连锁杀蟑作用, 灭蟑更彻底

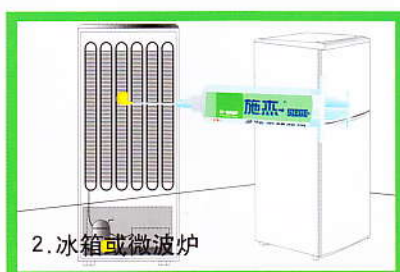
使用方法:

防治对象	制剂用药量 克/平方米(危害面积)	施药方法
德国小蠊	0.25	点施成薄片或小圆点状
美洲大蠊	0.5	点施成薄片或小圆点状



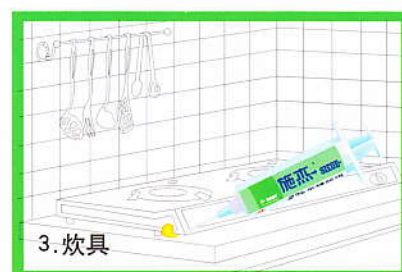
1. 储物柜

沿橱柜边缘或抽屉等内部, 施用1—2点



2. 冰箱或微波炉

在冰箱或微波炉背部和底部缝隙中施用1—2点



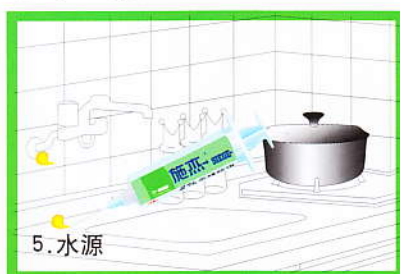
3. 炊具

橱柜和其他炊具沿边缘或角落施用1—2点



4. 缝隙

装饰线条或护墙板隔一定距离施用1—2点



5. 水源

靠近水管或水箱附近隔一定距离施用1—2点



6. 空调机或门窗

空调机或窗框周围边框隔一定距离施用1—2点



7. 挂钟或镜子背面

各种装饰品背部极易成为蟑螂栖息地, 施用1—2点



8. 沙发后

餐厅沙发后部可隔一定距离施用1—2点



9. 角落

餐桌的角落和缝隙可隔一定距离施用1—2点

特别提示:

1. 特别注意细节部分处理, 空调机排风口, 镜子背后, 装饰物背部等.
2. 特别注意缝隙和水源附近的处理
3. 操作可在白天进行, 对日常工作无影响
4. 使用时, 无需搬动橱内和表面物品

巴斯夫(中国)有限公司

地址: 上海市西藏中路18号港陆广场20层
电话: 021-23203000 传真: 021-23203599
邮编: 200001

巴斯夫(中国)有限公司北京分公司

地址: 北京市朝阳区麦子店街37号盛福大厦15层
电话: 010-65876666 传真: 010-65876786
邮编: 100125

德国巴斯夫

BASF

The Chemical Company